

No. 104-R06-04 両前寺字家ノ浦 72-4

◆海に近い趣のある平屋建て7LDKの物件です♪



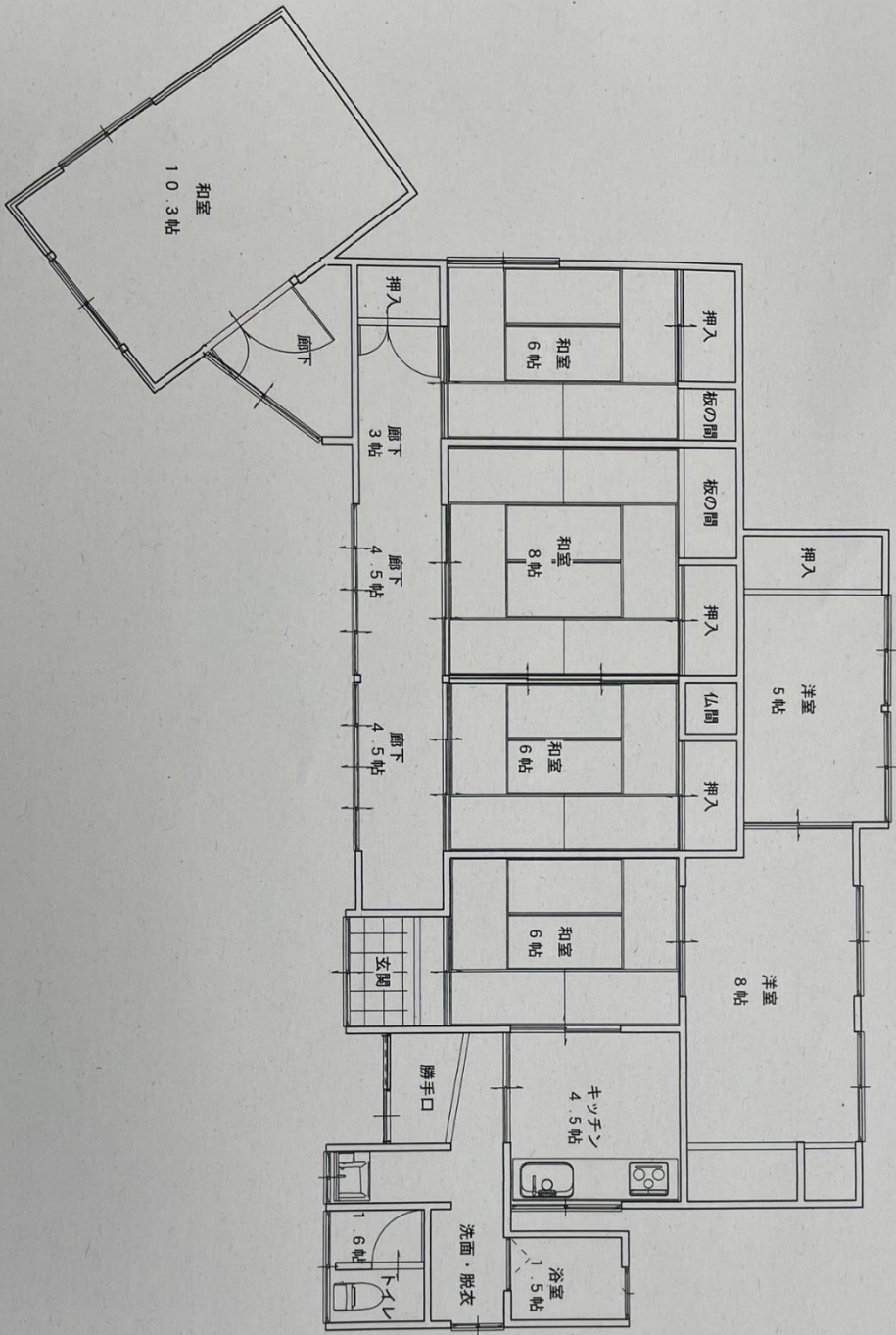
<物件情報>

建築時期	昭和23年
家屋構造	木造セメント瓦葺き/平屋建て
宅地面積	230.37 m ²
延床面積	115.69 m ²
区分	売買
希望価格	80万円
付帯物件	車庫(1台分)
水道	上水道
電気	引き込み済み 30A
キッチン	都市ガス
風呂	灯油
トイレ	水洗
その他	

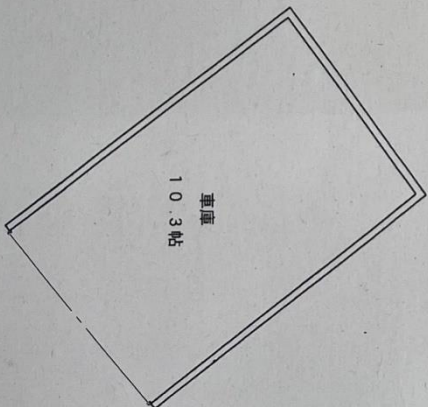
<主な最寄り施設までの距離>

駅	JR仁賀保駅	1.2km
市役所	にかほ市役所仁賀保庁舎	1.9km
病院	すずらん診療所	2.0km
スーパー	マックスバリュにかほ店	1.4km
コンビニ	ローソン仁賀保平沢店	1.7km
保育園等	認定こども園仁賀保	1.2km
小学校	平沢小学校	1.8km
中学校	仁賀保中学校	1.8km
高校	仁賀保高校	12.0km
高速道路	仁賀保IC(日本海東北自動車道)	0.9km





平面詳細図 1階



平面詳細図 地下駐車場

平面図 1階・地下